

Anleitung für das Materialpaket 323049

Modell 761111 Häkeldecke

Ca. 108 x 128 cm

Material: Schachenmayr Catania 4 Kn. weiß Fb. 509106, 3 Kn. orchidee Fb. 509222, 3 Kn. cyclam Fb. 509114, 3 Kn. sonne Fb. 509208, 3 Kn. jade Fb. 509253, 3 Kn. pfau Fb. 509146 und 2 Kn. apfel Fb. 509205 und Schachenmayr Catania color 3 Kn. afrika Fb. 5090093, 1 Häkelnadel 4,0 mm.

Häkelmuster: Jede Reihe gemäß Häkelschrift arb., dabei wie gezeichnet beginnen, danach den Mustersatz fortl. wdh. und wie gezeichnet enden.

Die 1. gezeichnete R ohne Angaben entspricht der 1. R Stb. zu Beginn der Arbeit.

In der 22. R in Norweger-Technik häkeln, dabei mit 2 Fäden in unterschiedlichen Farben häkeln, der nicht benötigte Faden liegt auf den Maschengliedern der Vor-R und wird somit beim Häkeln der folg. M überdeckt.

Die 1. – 25. Reihe fortl. wdh.

Maschenprobe:

Häkelmuster gemäß Musterfolge:

20 M = 10 cm breit

25 R = 24 cm hoch

ACHTUNG: Bei abweichender Maschenprobe entsprechend dickere oder dünnere Nadeln verwenden!

Arbeitsanleitung:

Mit Häkelnd. 4,0 mm in weiß 201 Luftm. + 3 Ersatz-Luftm. für das 1. Stb. anschl. und 1 R Stb. häkeln = 1. gezeichnete R der Strickschrift ohne R-Angabe.

Nun im Häkelmuster gemäß Häkelschrift arb., dabei zuerst Reihe 1 – 25 gemäß Farbfolge 1 arb., danach Reihe 1 – 25 gemäß Farbfolge 2, usw.

Am Ende von Farbfolge 5 die Decke beenden.


Ausarbeiten: Um die gesamte Decke in afrika color 1 Rd. feste M häkeln, dabei in jede Ecke 3 feste M häkeln. Nun in weiß 1 Rd. Stb. häkeln, dabei in jede Ecke 5 Stb. häkeln. Zum Schluss in cyclam 1 Rd. mit Pictos wie folgt häkeln: * 4 feste M, 3 Luftm. und 1 feste M in die 1. der 3 Luftm., ab * fortl. wdh., die Rd. mit 1 Kettm. schließen. Die Decke spannen, anfeuchten und trocknen lassen.

Pflegehinweis: Um Verfärbungen vorzubeugen, empfehlen wir Ihnen, mehrfarbige Strickstücke vor der ersten Wäsche in Essigwasser zu legen und kräftig auszuspülen.

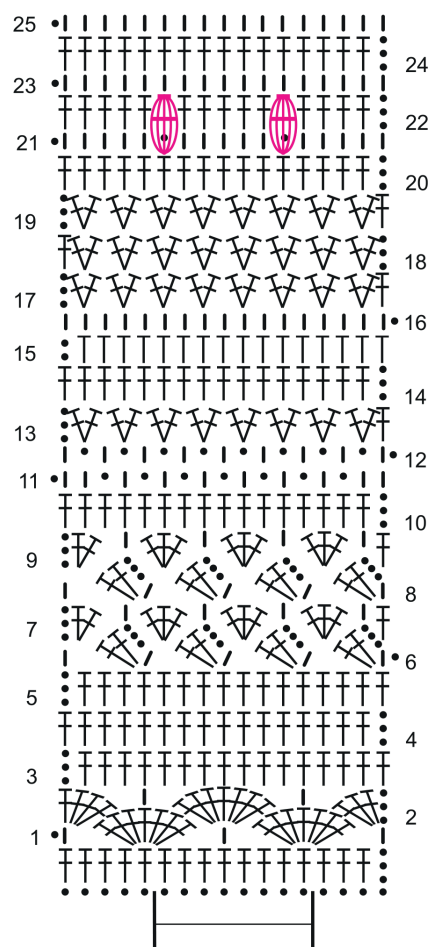


Anleitung für das Materialpaket 323049

Zeichenerklärung

- = 1 Luftmasche (Luftm)
- I = 1 feste Masche (feste M)
- T = 1 halbes Stäbchen (halbes Stb)
- ⊥ = 1 Stäbchen (Stb)
-  = 7 Stb in dieselbe Einstichstelle
-  = 1 feste M, 3 Luftm, 2 Stäbchen in dieselbe Einstichstelle wie die feste M
-  = 2 Stb in dieselbe Einstichstelle
-  = 1 tiefgestochene Büschelmasche (= 1 Büschelmasche aus 5 Stb häkeln, dabei in das Stb 2 R tiefer einstechen)

Häkelschrift



	Farbfolge 1	Farbfolge 2	Farbfolge 3	Farbfolge 4	Farbfolge 5
Reihe 25	Weiß	Weiß	Weiß	Weiß	Weiß
Reihe 24	Cyclam	Sonne	Jade	Afrika color	Pfau
Reihe 23	Cyclam	Sonne	Jade	Afrika color	Pfau
Reihe 22	Cyclam / Orchidee	Sonne / Cyclam	Jade / Sonne	Afrika color/ Jade	Pfau / Afrika color
Reihe 21	Cyclam	Sonne	Jade	Afrika color	Pfau
Reihe 20	Cyclam	Sonne	Jade	Afrika color	Pfau
Reihe 19	Sonne	Jade	Afrika color	Pfau	Apfel
Reihe 18	Jade	Afrika color	Pfau	Apfel	Orchidee
Reihe 17	Afrika color	Pfau	Apfel	Orchidee	Cyclam
Reihe 16	Weiß	Weiß	Weiß	Weiß	Weiß
Reihe 15	Weiß	Weiß	Weiß	Weiß	Weiß
Reihe 14	Pfau	Apfel	Orchidee	Cyclam	Sonne
Reihe 13	Apfel	Orchidee	Cyclam	Sonne	Jade
Reihe 12	Weiß	Weiß	Weiß	Weiß	Weiß
Reihe 11	Orchidee	Cyclam	Sonne	Jade	Afrika color
Reihe 10	Orchidee	Cyclam	Sonne	Jade	Afrika color
Reihe 9	Weiß	Weiß	Weiß	Weiß	Weiß
Reihe 8	Weiß	Weiß	Weiß	Weiß	Weiß
Reihe 7	Cyclam	Sonne	Jade	Afrika color	Pfau
Reihe 6	Sonne	Jade	Afrika color	Pfau	Apfel
Reihe 5	Jade	Afrika color	Pfau	Apfel	Orchidee
Reihe 4	Afrika color	Pfau	Apfel	Orchidee	Cyclam
Reihe 3	Weiß	Apfel	Orchidee	Cyclam	Sonne
Reihe 2	Pfau	Orchidee	Cyclam	Sonne	Jade
Reihe 1	Apfel	Weiß	Weiß	Weiß	Weiß