

PRO LANA
MEINE WOLLE®

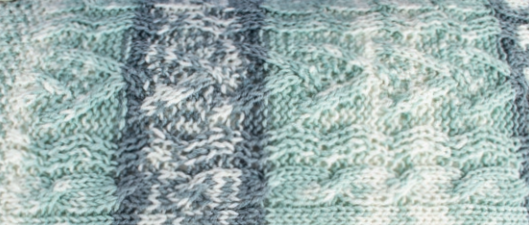
FJORD

ANLEITUNG



Design: Regina Bühler





KISSEN MIT MINI-POMPONS

Größe: 40 x 40 cm

Material: „Fjord“ (70% Wolle, 30% Polyacryl, Lauflänge ca. 350 m/100 g), 200 g grün-natur-gemustert (Fb 85) von PRO LANA. Stricknadeln Nr. 5,5, ein Strickreißverschluss in Natur, 30 cm lang sowie ein Mini-Pompon-Maker, jeweils von Prym.

Glatt rechts: Hinreihe rechte Maschen, Rückreihe linke Maschen.

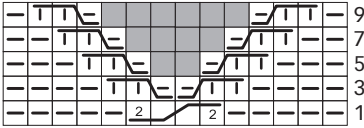
Maschenprobe: 19 Maschen und 25 Reihen glatt rechts mit Nadeln Nr. 5,5 gestrickt = 10 x 10 cm.

Ausführung: An der Rückseite beginnen. Dafür 76 Maschen anschlagen und glatt rechts stricken. Nach 80 cm ab Anschlag die Maschen abketten.

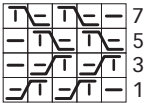
Fertigstellung: Teil spannen, anfeuchten und trocknen lassen. Anschlag- und Abkettrand gegeneinander legen und die äußeren je 5 cm zusammennähen. Über den mittleren 30 cm den Strickreißverschluss einnähen. Seitennähte schließen, dabei zuvor die Seitenkanten so aneinanderlegen, dass die Musterbordüren an dem sich ergebenden Vorderteil symmetrisch verteilt sind. Mit Hilfe des Mini-Pompon-Makers 22 Mini-Pompons fertigen und lt. Abbildung gleichmäßig verteilt an die seitlichen Ränder nähen.



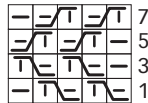
Strickschrift 1



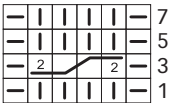
Strickschrift 2



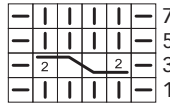
Strickschrift 3



Strickschrift 4



Strickschrift 5



Zeichenerklärung zur Strickschrift

⎓ = 1 Masche rechts

⎒ = 1 Masche links

■ = 1 Masche kleines Perlmuster

↔↔↔ = 2 Maschen nach rechts verzopfen rechts/links (= 1 Masche auf eine Zopfnadel hinter die Arbeit legen, 1 Masche rechts stricken, dann die Masche der Zopfnadel links stricken)

↔↔↔ = 2 Maschen nach links verzopfen rechts/links (= 1 Masche auf eine Zopfnadel vor die Arbeit legen, 1 Masche rechts stricken, dann die Masche der Zopfnadel links stricken)

↔↔↔ = 3 Maschen nach rechts verzopfen rechts/links (= 1 Masche auf eine Zopfnadel hinter die Arbeit legen, 2 Maschen rechts stricken, dann die Masche der Zopfnadel links stricken)

↔↔↔ = 3 Maschen nach links verzopfen rechts/links (= 2 Maschen auf eine Zopfnadel vor die Arbeit legen, 1 Masche links stricken, dann die 2 Maschen der Zopfnadel rechts stricken)

↔↔↔↔ = 4 Maschen nach rechts verzopfen rechts/rechts (= 2 Maschen auf eine Zopfnadel hinter die Arbeit legen, 2 Maschen rechts stricken, dann die 2 Maschen der Zopfnadel rechts stricken)

↔↔↔↔ = 4 Maschen nach links verzopfen rechts/rechts (= 2 Maschen auf eine Zopfnadel vor die Arbeit legen, 2 Maschen rechts stricken, dann die 2 Maschen der Zopfnadel rechts stricken)

KISSEN MIT ZOPF-ARANSTREIFEN

Größe: 50 x 50 cm

Material: „Fjord“ (70% Wolle, 30% Polyacryl, Lauflänge ca. 350 m/100 g), 200 g grün-naturgemustert (Fb 85) von PRO LANA. Stricknadeln Nr. 4,5 und 5,5 sowie 1 Zopfnaedel von PRYM. 6 Keramikknöpfe, ca 26 mm Ø = 44“, Artikel 12170 in Hellgrün (Farbe 04) von Jim Knopf.

Kleines Perlmuster: 1 Masche rechts, 1 Masche links im Wechsel, nach jeder Reihe versetzt stricken.

Glatt rechts: Hinreihe rechte Maschen, Rückreihe linke Maschen.

Aranstreifen; über 14 Maschen: Lt. Strickschrift 1 arbeiten. Die Zahlen rechts außen bezeichnen die Hin-Reihen, in den Rück-Reihen die Maschen stricken, wie sie erscheinen. In der Breite die gezeichneten 14 Maschen 1 x stricken. In der Höhe die 1. - 10. Reihe stets wiederholen.

Zackenstreifen 2/3; über je 5 Maschen: Lt. Strickschrift 2/3 arbeiten. Die Zahlen rechts außen bezeichnen die Hin-Reihen, in den Rück-Reihen die Maschen stricken, wie sie erscheinen. In der Breite die gezeichneten 5 Maschen je 1 x stricken. In der Höhe die 1. - 8. Reihe stets wiederholen.

Zopfstreifen 4/5; über je 6 Maschen: Lt. Strickschrift 4/5 arbeiten. Die Zahlen rechts außen bezeichnen die Hin-Reihen, in den Rück-Reihen die Maschen stricken, wie sie erscheinen. In der Breite die gezeichneten 14 Maschen 1 x stricken. In der Höhe die 1. - 8. Reihe stets wiederholen.

Musterfolge; über 36 Maschen: 6 Maschen Zopfstreifen 4, 5 Maschen Zackenstreifen 2, 14 Maschen Aranstreifen, 5 Maschen Zackenstreifen 3, 6 Maschen Zopfstreifen 5.

Maschenproben: 19 Maschen und 25 Reihen glatt rechts mit Nadeln Nr. 5,5 gestrickt = 10 x 10 cm, 36 Maschen Musterfolge mit Nadeln Nr. 5,5 gestrickt = 14 cm breit.

An der **Rückseite** beginnen. Dafür 95 Maschen mit Nadeln Nr. 4,5 anschlagen und für die Knopfblende 4 cm im kleinen Perlmuster stricken. Anschließend mit Nadeln Nr. 5,5 in folgender Einteilung weiterarbeiten: Randmasche, 11 Maschen glatt rechts, über die folgenden 27 Maschen 1x die 36 Maschen der Musterfolge stricken, dabei in der 1. Reihe gleichmäßig verteilt 9 Maschen verschränkt aus dem Querfaden zunehmen, 55 Maschen glatt rechts, Randmasche. Damit sind nach der 1. Reihe 104 Maschen vorhanden. Nach 96 cm ab Knopfblende mit Nadeln Nr. 4,5 für die Knopfblende im kleinen Perlmuster weiterstricken, dabei in der 1. Reihe über den 36 Maschen der Musterfolge gleichmäßig verteilt 9x je 2 Maschen zusammenstricken = 95 Maschen. Nach 2 cm Blendenhöhe 6 Knopflöcher einarbeiten wie folgt: 9 Maschen stricken, * 1 Knopfloch (= 3 Maschen abketten, in der folgenden Reihe stets aus der Masche vor dem Knopfloch 1 Masche rechts und 1 Masche rechts verschränkt herausstricken und danach 2 Maschen neu anschlagen), 12 Maschen stricken, ab * 4x wiederholen, 1 Knopfloch, 8 Maschen stricken. Nach 4 cm Blendenhöhe die Maschen abketten, wie sie erscheinen.

Fertigstellung: Teil spannen, anfeuchten und trocknen lassen. Knöpfe entsprechend der Knopflöcher annähen. Schmalseiten von Knopfblende und Knopflochblende übereinanderlegen. Blenden zuknöpfen. Seitennähte schließen, dabei zuvor die Seitenkanten so aneinanderlegen, dass die Musterbordüren an dem sich ergebenden Vorderteil symmetrisch verteilt sind.