



MOUNTAIN HIGH

Größe: für ca 45,5 cm Kopfumfang, ca 21 cm hoch

Material:

je 50 g (je 1 Knäuel) **Schachenmayr original Boston** in Flaschengrün Fb 00072, Weiß Fb 00101 und Aqua Fb 00164.

Von Milward je 1 Rundstricknadel Nr. 6, 6,5 und 8 und 1 Nadelspiel Nr. 8

Maschenmarkierer

Wollsticknadel ohne Spitze

Rippenmuster 1/1: Abwechselnd 1 Masche rechts und 1 Masche links stricken.

Glatt rechts: In Runden stets rechte Maschen stricken.

Jacquardmuster: Nach den Zählmuster arbeiten.

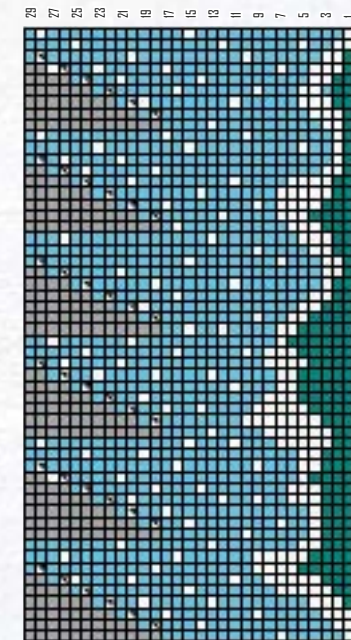
Maschenprobe: 12 Maschen und 20 Runden mit Nadeln Nr. 6,5 in Glatt rechts = 10 x 10 cm; 13 Maschen und 18 Runden mit Nadeln Nr. 6,5 im Zählmuster = 10 x 10 cm.

Anleitung:

Mit der Rundstricknadel Nr. 6 in Flaschengrün 54 Maschen anschlagen, den Rundenbeginn markieren und 4 Runden im Rippenmuster stricken. Danach mit Nadeln Nr. 6,5 noch 5 Runden in Glatt rechts weiterarbeiten. Nun mit Nadeln Nr. 8 nach dem Zählmuster die 1. – 29. Runde stricken, dabei ab der 18. Runde die Maschen gleichmäßig auf das Nadelspiel verteilen. Nach der 29. Runde sind 18 Maschen übrig.

Die Fäden abschneiden und die restlichen Maschen zusammenziehen. Alle Fäden auf der Innenseite vernähen. In Weiß einen Pompon von ca 9 cm Ø anfertigen und auf der Mütze festnähen.

Zählmuster



Zeichenerklärung

- = 1 rechte Masche in Flaschengrün
- = 1 rechte Masche in Weiß
- = 1 rechte Masche in Aqua
- = 2 Maschen rechts zusammenstricken
- = keine Masche