

Design S9018 / Gestreiftes Häkelshirt



Größen: XS / S / M / L / XL

Die Angaben für die einzelnen Größen stehen von der kleinsten bis zur größten Größe hintereinander, jeweils durch Schrägstriche getrennt. Steht nur eine Angabe, gilt diese für alle Größen.

Material:

Schachenmayr Catania, 150/150/200/250/250 g maigrün Fb 00389, 200/200/250/300/300 g leinen Fb 00248 und 100/100/150/200/200 g rosa Fb 00246.

1 Milward Häkelnadel 3,5 mm,
 Wollsticknadel ohne Spitze.

Feste Masche mit Fußschlinge: Diese Art des Anschlags ergibt eine elastischere Kante als ein Luftmaschenanschlag.

2 Luftmaschen häkeln, in die 1. Luftmasche einstechen, 1 Schlinge durchziehen; zunächst diese Schlinge abmaschen, dann beide Schlingen abmaschen = 1. feste Masche mit Fußschlinge. Ab jetzt * in beide unteren Maschenglieder der letzten Masche einstechen, 1 Schlinge durchziehen; zunächst diese Schlinge abmaschen, dann beide Schlingen abmaschen = 2. feste Masche mit Fußschlinge, ab * stets wiederholen.

Lochmuster: Gemäß Häkelschrift arbeiten. Maschen-Anschlag teilbar durch 6 + 1 + 1 Wende-Luftmasche.

Die 1.-14. Reihe stets wiederholen, dabei die Streifenfolge beachten.

Streifenfolge: 1.-3. Reihe leinen, 4.-9. Reihe maigrün, 10.-12. Reihe leinen, 13.-14. Reihe rosa.

Maschenprobe: 24 Maschen und 12 Reihen = 10 x 10 cm, im Lochmuster gehäkelt.

Hinweis: Das Rückenteil wird 2 cm kürzer als das Vorderteil. So passt das Muster über der Schulter perfekt zusammen.

ANLEITUNG

Rückenteil: In Leinen 97/109/121/133/145 feste Maschen mit Fußschlinge arbeiten = 1. Reihe des Lochmusters. Im Lochmuster und gemäß Streifenfolge weiterhäkeln.

ACHTUNG: Wahlweise kann der Anschlag auch mit Luftmaschen gearbeitet werden, dafür 98/110/122/134/146 Luftmaschen anschlagen und im Lochmuster und gemäß Streifenfolge weiterhäkeln.

Nach 42/42/42/56/56 Reihen = 35/35/35/46/46 cm für die angeschnittenen Ärmel beidseitig 18 Maschen = 7,5 cm zunehmen. Hierfür am Ende der 42./42./42./56./56. Reihe 19 Luftmaschen häkeln und diese in der folgenden Reihe mit 18 festen Maschen behäkeln, die 97/109/121/133/145 festen Maschen des Rückenteils arbeiten, dann am Ende der Reihe 18 feste Maschen mit Fußschlinge arbeiten = 133/145/157/169/181 Maschen.

Für den Halsausschnitt nach 68/68/68/82/82 Reihen = 56/56/56/67/67 cm ab Anschlag, nach einer 12. Reihe der Häkelschrift, die mittleren 59 Maschen unbehäkelt lassen und für die Schultern beidseitig über je 37/43/49/55/61 Maschen mustergemäß 2 Reihen = 2 cm häkeln.

Nach 70/70/70/84/84 Reihen = 58/58/58/69/69 cm nach Anschlag das Rückenteil mit einer 14. Reihe der Häkelschrift beenden.

Vorderteil: Wie das Rückenteil häkeln, jedoch für den tieferen Halsausschnitt nach 54/54/54/68/68 Reihen = 45/45/45/56/56 cm ab Anschlag die mittleren 59 Maschen unbehäkelt lassen und für die Schultern beidseitig über je

Design S9018 / Gestreiftes Häkelshirt

37/43/49/55/61 Maschen mustergemäß noch 18 Reihen = 15 cm häkeln. Jede Schulter nach 60/60/60/71/71 cm = 72/72/72/86/86 Reihen ab Anschlag mit einer 2. Reihe der Häkelschrift beenden.

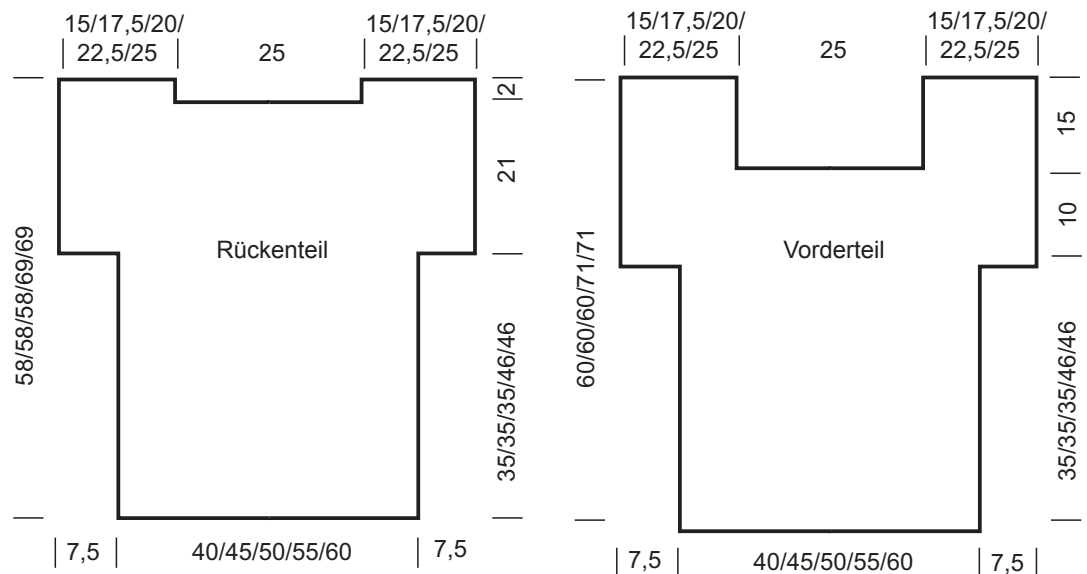
Fertigstellen: Schulter- und Seitennähte schließen.

Die senkrechten Kanten des Halsausschnittes in Leinen mit der 1.-3. Reihe der Häkelschrift behäkeln.

Ebenso die beiden Armausschnittkanten. Diese jedoch leicht einhalten.

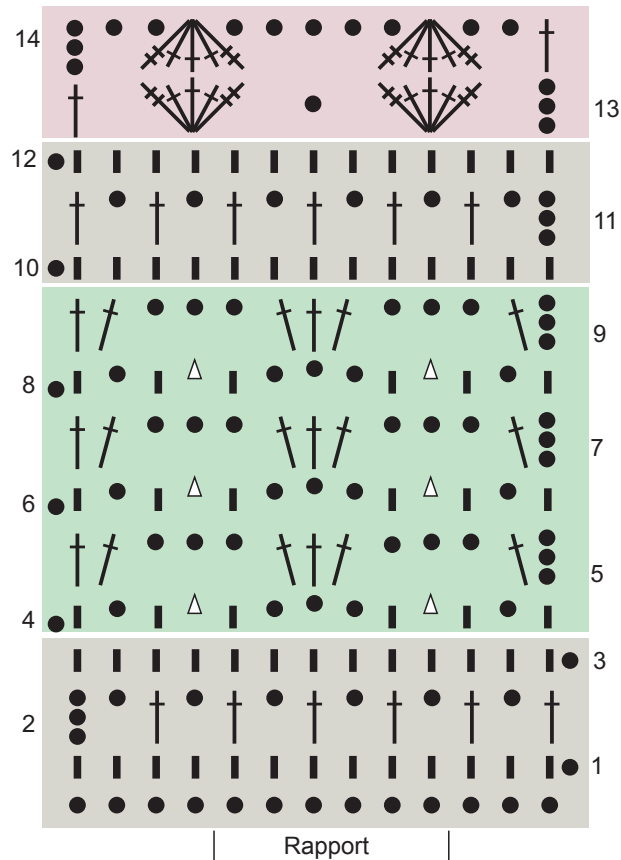
Maßtabelle für den Pullover

Größen	XS	S	M	L	XL
Rücken- und Vorderteil					
Untere Breite (cm)	40	45	50	55	60
Höhe bis angeschnittene Ärmel (cm)	35	35	35	46	46
Höhe angeschnittene Ärmel Rückenteil (cm)	23	23	23	23	23
Höhe angeschnittene Ärmel Vorderteil (cm)	25	25	25	25	25
Schulterbreite (cm)	15	17,5	20	22,5	25
Halsausschnittbreite (cm)	25	25	25	25	25
Halsausschnitttiefe, Rückenteil (cm)	3	3	3	3	3
Halsausschnitttiefe, Vorderteil (cm)	12	12	12	12	12
Gesamthöhe, Rückenteil (cm)	58	58	58	69	69
Gesamthöhe, Vorderteil (cm)	70	70	70	81	81





Design S9018 / Gestreiftes Häkelshirt

Häkelschrift



Zeichenerklärung

- = 1 Luftmasche
- ▮ = 1 feste Masche
- † = 1 Stäbchen
- △ = 1 Pikot: 3 Luftmaschen, 1 Kettmasche in die 1. Luftmasche
-  = 1 Doppelstäbchen, 3 Stäbchen, 1 Doppelstäbchen in eine Einstichstelle arbeiten
-  = 1 Doppelstäbchen, 3 Stäbchen, 1 Doppelstäbchen zusammen abmaschen